

## 企業のスクリーンセーバー利用状況アンケート まとめ

企業のスクリーンセーバーの活用状況並びに、今後有効であると思われる利用法について調査いたしました。

調査実施期間：2009年7月1日～8月31日

対象者：企業にお勤めの方 計136名

調査方法：オリジナルスクリーンセーバー デザイン工房サイト内アンケートフォームにて

調査実施会社：ユニインターネットラボ株式会社 統括本部 ウェブソリューション部

〒104-0054 東京都中央区勝どき2-18-1 1339 担当：河西

TEL:03-6219-8036 FAX:03-62179-8037

### ◆まとめ

#### ■ 33%・・・社内広報・教育の機会をロス (P2～3)

今回の調査では、中小企業から大企業、さらに様々な業種の方にご回答いただきました。会社で使うパソコンに、スクリーンセーバーを設定しているのは、回答者136名中91名、約66%の方が設定をされていました。しかし、その一方で設定していない方が、45名(33%)もいらっしゃいました。購入時の設定のまま、与えられたパソコンをそのまま使っていると考えられます。

#### ■ 44%・・・自分で設定した (P3～4)

スクリーンセーバーを設定されている91名の中、44%60名の方が、ご自分でスクリーンセーバーを設定されていました。自主的に設定する場合もあれば、会社の指示で設定することもあるかと思いますが、次の回答のスクリーンセーバーの種類「PCにもともと入っているもの」「自分で探したもの」の回答が48%ですので、個人が自由に選んでスクリーンセーバーを入れていることとなります。

#### ■ 20%・・・戦略的にスクリーンセーバーを利用 4%・・・社内広報・教育への機会ロス (P4)

企業の戦略としてスクリーンセーバーを管理、指定しているのは、20%でした。24%が情報システム部が設定をするという回答ですので、4%は、企業のオリジナルではなくもともとPCに入っていたものを情報システム部が設定して、社員へ配布したということがわかります。情報システム部が設定をするのであれば、企業のオリジナルスクリーンセーバーを使えば、さらに社員教育、広報に効果が上がると思われる。

#### ■ ニーズ・・・1) セキュリティ管理 2) 社内広報 3) 社員教育 (P5)

企業のスクリーンセーバーの使用で有効だと思われる設問では、「セキュリティ：68」「社内広報：48」「教育：32」が続きました。また、設定したほうが良いと思われるパソコンの回答では、「社員のPC：98」がトップ。セキュリティ管理・情報共有・企業力のアップとして部署や利用法に関係なく、会社のパソコンにスクリーンセーバー設定を浸透すべきであるという意見を皆様がお持ちのことがわかりました。

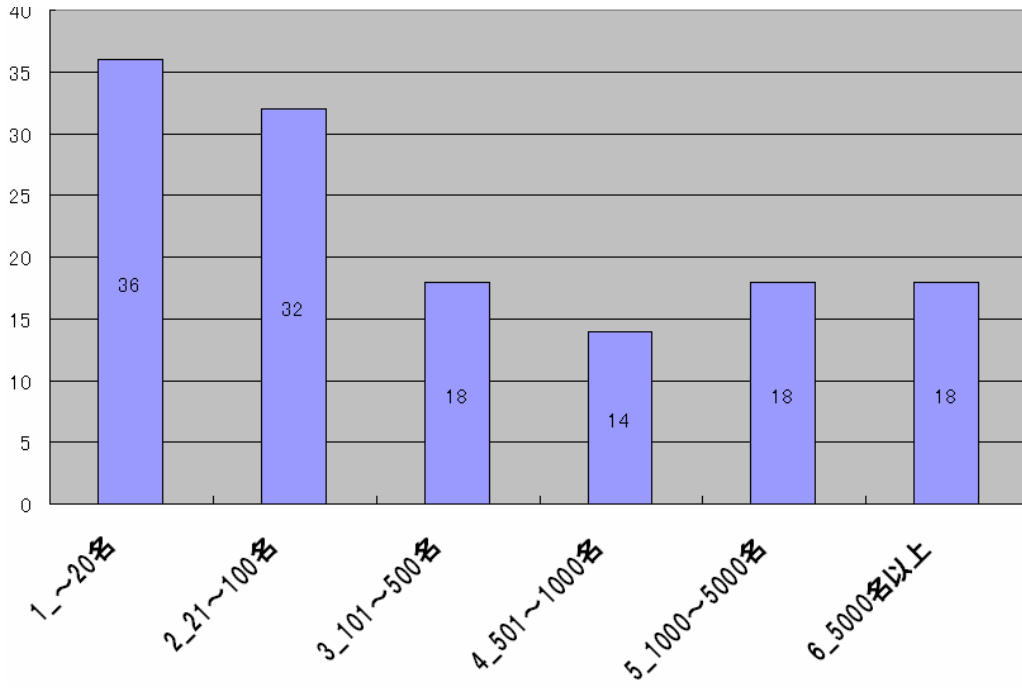
#### ■ 123・・・マーケティングへの活用の期待も (P5)

マーケティングでの利用についても期待できると伺われる回答が、スクリーンセーバーを設定すると良いと思われるパソコンの設問でわかります。「受付：42」「イベント時：37」「打ち合わせ・デモ用：32」「お客様へ配布：12」合計123の回答があり、対外的に利用するパソコンでの設定が有効と回答がありました。製品や商品または企業本体の特徴をPRできるスクリーンセーバーのニーズも潜在的におおいにあることがわかります。

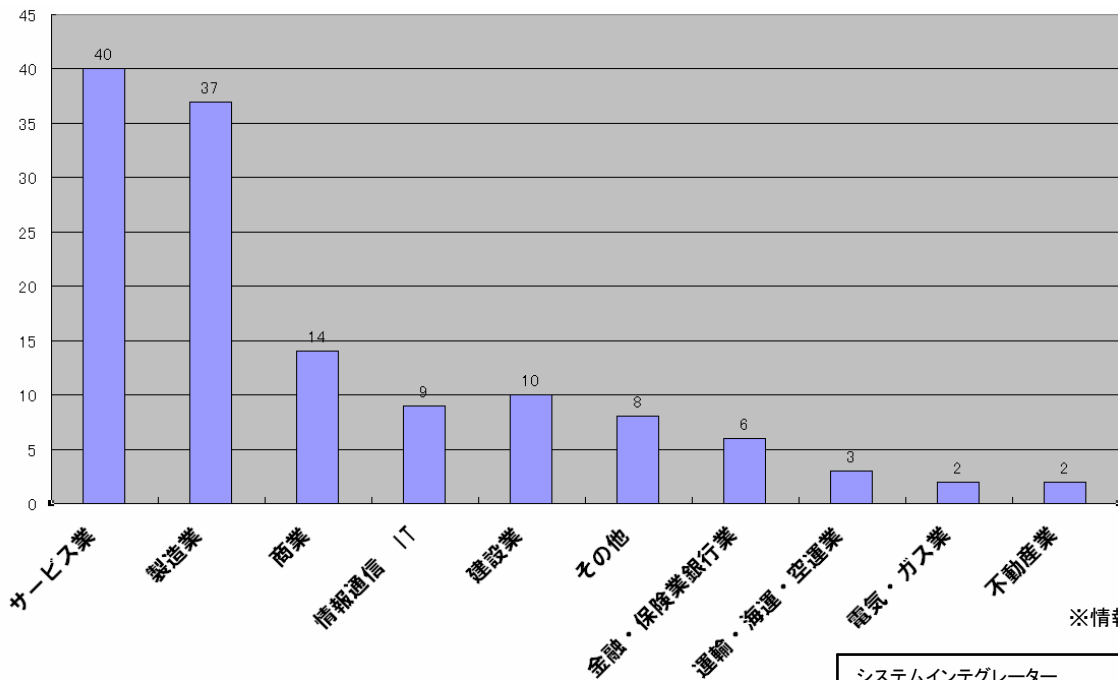
## 企業のスクリーンセーバー利用状況アンケート結果

### ◆回答者企業プロフィール

#### 1. 会社規模



#### 2. 業種

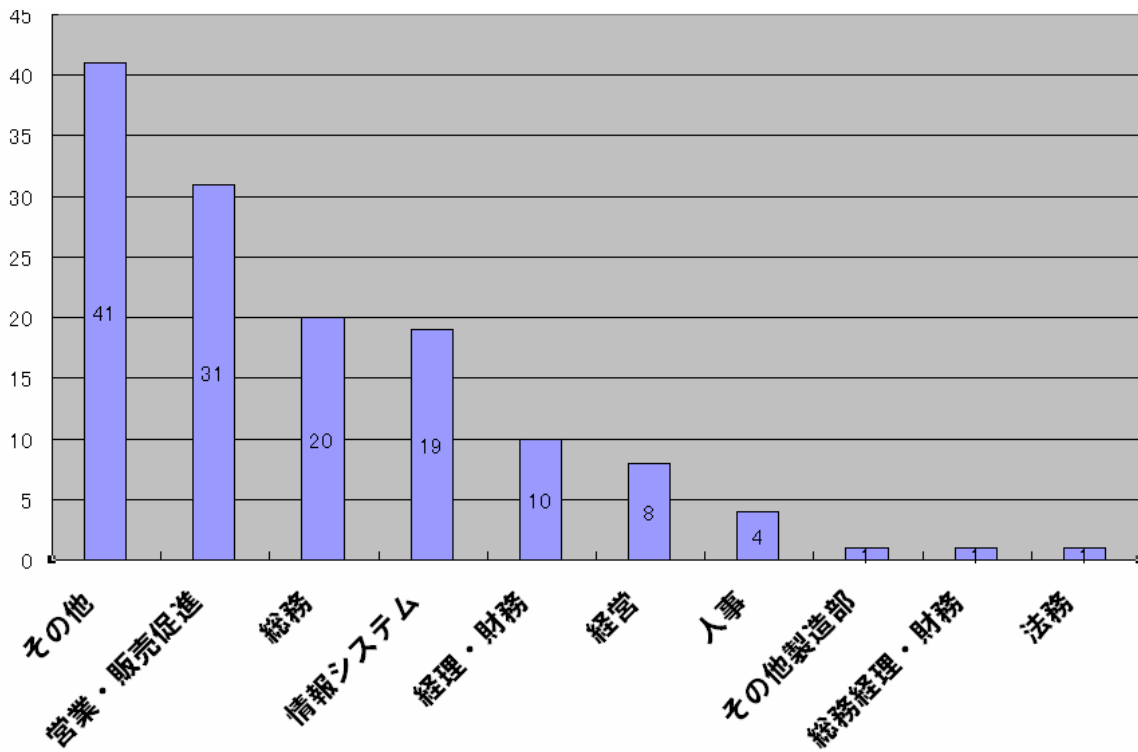


※情報通信IT内訳

システムインテグレーター	5
通信・ISP・データセンター	4
ハードウェア・PC周辺機器	2
パッケージベンダー・ソフトハウス	2
ホームページ制作・プロダクション	1

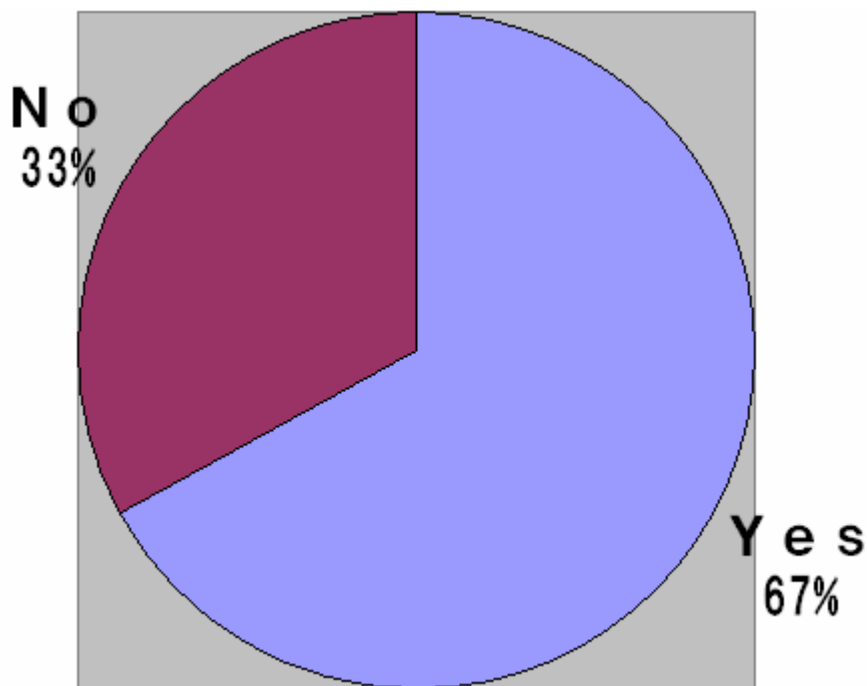
企業のスクリーンセーバー利用状況アンケート結果

3. 部署



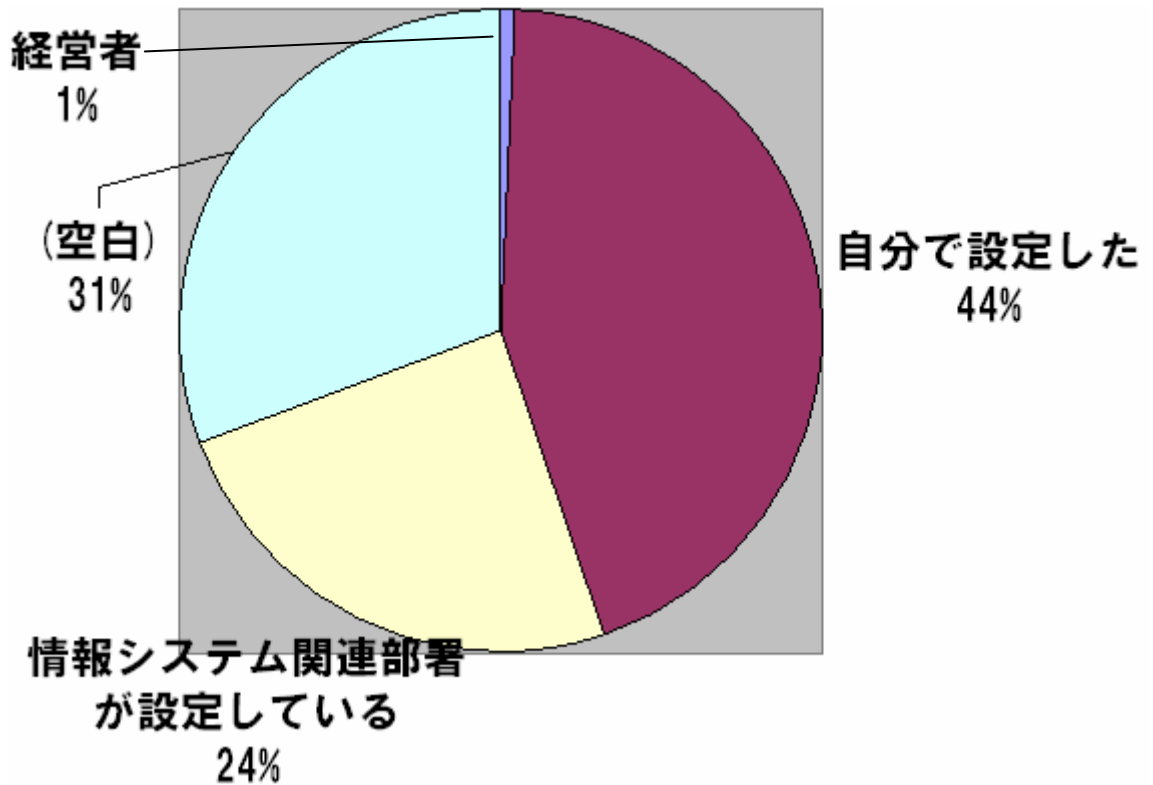
◆スクリーンセーバーについて

4. 会社でお使いのPCにはスクリーンセーバーが設定されていますか？

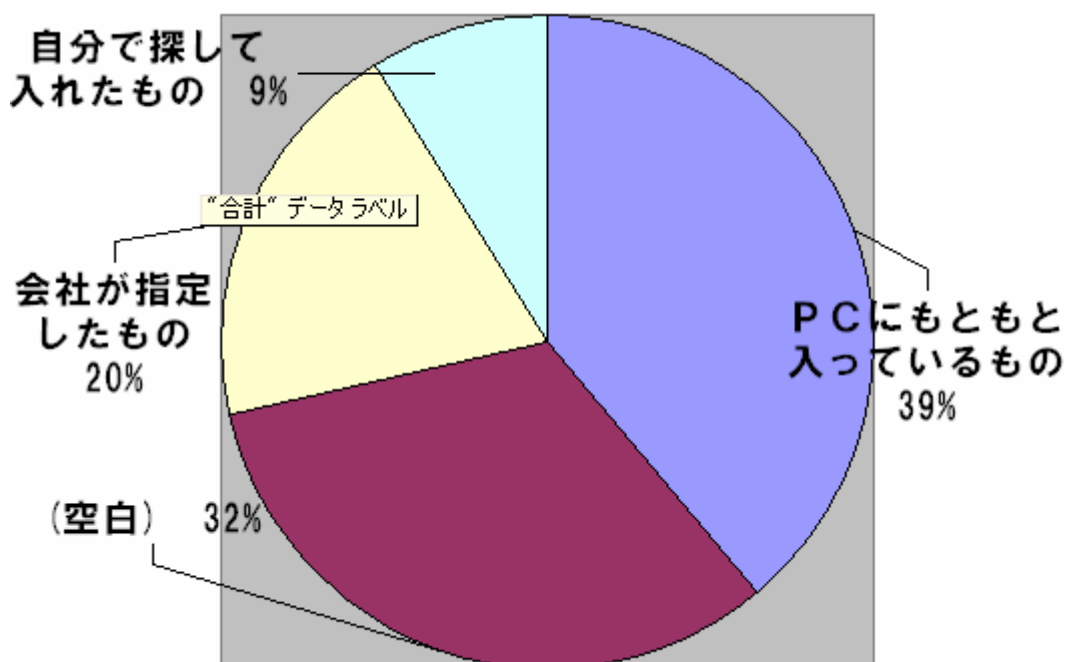


企業のスクリーンセーバー利用状況アンケート結果

5. 設定はどなたがされましたか？

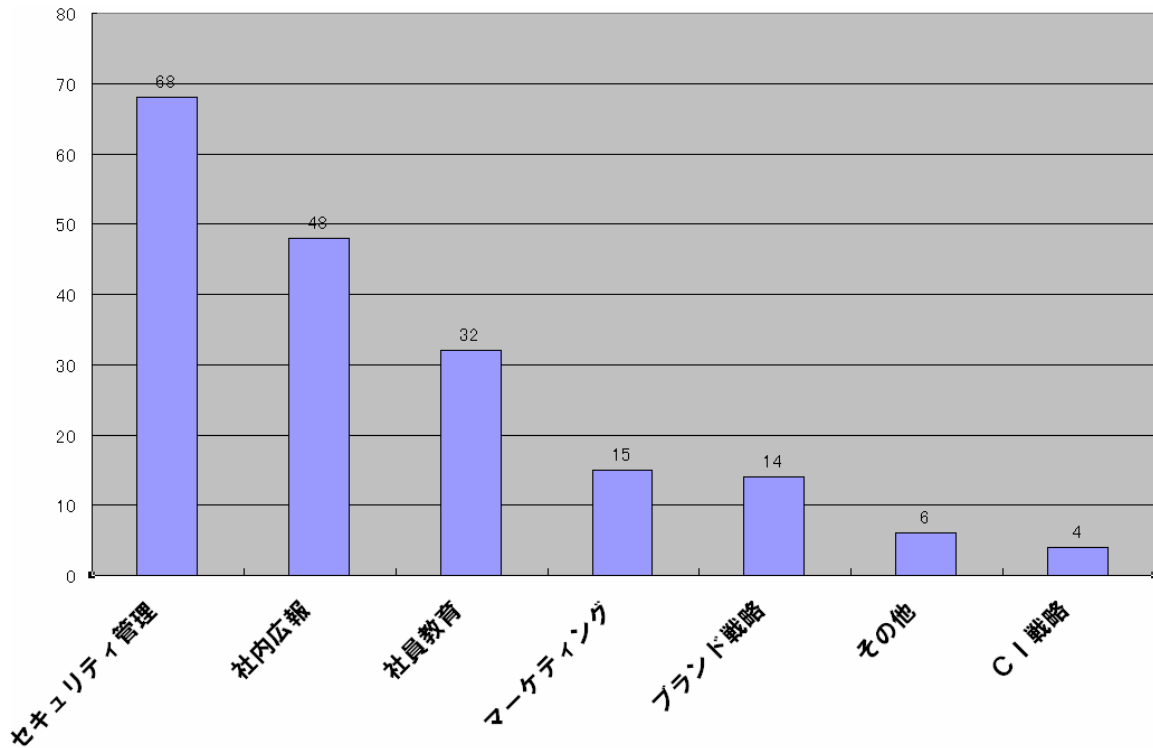


6. スクリーンセーバーの種類

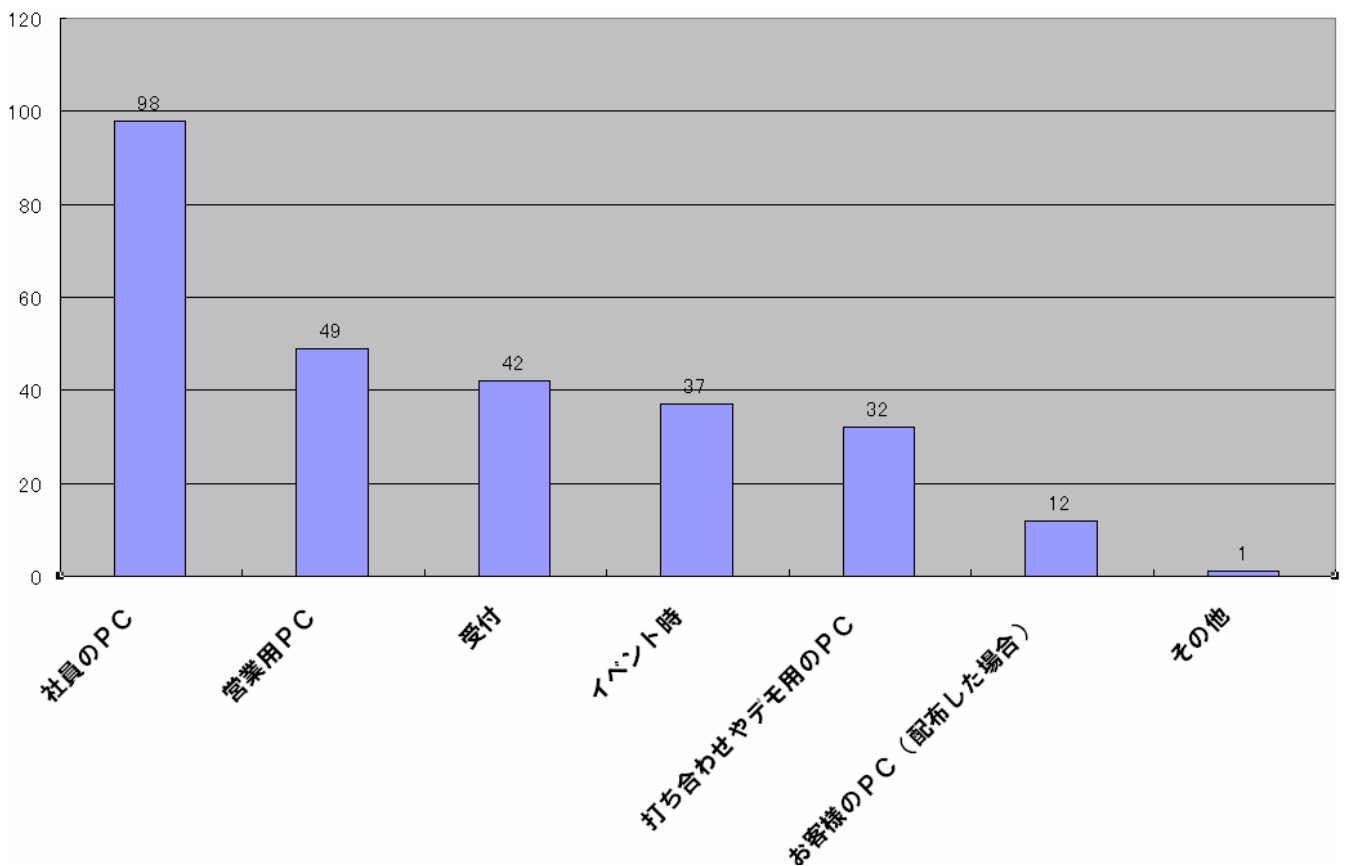


ORIGINAL SCREEN SAVER オリジナルスクリーンセーバー デザイン工房  
企業のスクリーンセーバー利用状況アンケート結果

7. オリジナルのスクリーンセーバーが有効だと思われる項目にチェックをしてください。（複数選択可）



8. 設定すると良いと思われるパソコンにチェックを入れて下さい。（複数選択可）



企業向け・店舗向けオリジナルスクリーンセーバー制作・・・企業、テナント、ブランドのCI戦略・セキュリティ対策に。

ORIGINAL SCREEN SAVER

オリジナルスクリーンセーバー デザイン工房



0120-082-078



oss@ml.unilab.co.jp

制作の流れ

料金表

よくある質問

設定方法

お問い合わせ

お申込

## 企業のスクリーンセーバー利用に関するアンケート

この度は当ページをご参照いただきありがとうございます。

スクリーンセーバー制作サービスに関連するアンケートを行っております。

ご回答いただいた中から抽選で毎月3名様に500円分のクオカードをプレゼントしております。ご協力よろしくお願いいたします。

質問項目 7項目 所要時間 5分程度

対象者:企業にお勤めの方、経営者の方

実施期間:~2009年8月31日まで

※プレゼントの当選結果は、当選者へのご連絡および送付をもって発表とさせていただきます。

## 個人情報利用目的の通知書

取得の目的:

当社にご提示いただきました個人情報は次の目的で取得し、利用させていただきます。

- サービスのマーケティング調査
- 希望される方へのサービスのご案内
- プレゼントの当選者への連絡

 同意する
  同意しない

- ~20名
- 21~100名
- 101~500名
- 501~1,000名
- 1,000~5,000名
- 5,000名以上

**必須** 1.所属する会社について教えてください。  
会社の規模を選択して下さい。

会社の規模がチェックされていません。

**必須** 1-1.

会社の業種

- 水産・農林業
- 鉱業
- 建設業
- 製造業
- 電気・ガス業
- 運輸・海運・空運業
- 情報通信業(IT)
  - ハードウェア・PC周辺機器
  - システムインテグレーター
  - ネットワークインテグレーター
  - パッケージベンダー・ソフトハウス
  - ITコンサルティング
  - EC・ポータル・ASP
  - 通信・ISP・データセンター
  - ホームページ制作・プロダクション
  - その他
- 商業
- 金融・保険業 銀行業
- 不動産業
- サービス業

**必須** 1-2.

所属される事業部門を教えてください。

- 経営
- 人事
- 総務
- 法務
- 経理・財務
- 営業・販売促進
- 情報システム
- その他

**必須** 1-3.

役職

- 社員
- 管理職
- 経営者

**必須** 2.

会社でお使いのPCにはスクリーンセーバーが設定されていますか？

- Yes
- No

## 2-1.

2. でYesとご回答になった方にご質問します。設定はどなたがされましたか？

- 自分で設定した
- 情報システム関連部署が設定している
- その他

## 2-2.

2. でYesとご回答になった方にご質問します。設定されているスクリーンセーバーの種類を教えてください。

- 会社が指定したもの
- PCにもともと入っているもの
- 自分で探して入れたもの
- その他

**必須** 3.

オリジナルのスクリーンセーバーが有効だと思われる項目にチェックをしてください。(複数選択可)

- 社員教育
- 社内広報
- セキュリティ管理
- CI戦略
- マーケティング
- ブランド戦略
- その他

スクリーンセーバーが有効な項目が1個以上チェックされていません。

**必須** 4.

設定すると良いと思われるパソコンにチェックを入れて下さい。(複数選択可)

- 社員のPC
- 営業用PC
- 打ち合わせやデモ用のPC
- 受付
- イベント時
- お客様のPC(配布した場合)
- その他

**必須** 5.

上記のアンケート回答結果の集計を希望されますか？

- Yes
- No

**必須** 6.

企業用オリジナルのスクリーンセーバー制作サービスに興味がありますか？

- Yes  社内用  マーケティング用(配布)
- その他
- No

## 6-1.

6. でYesとご回答いただいた方に質問します。当サービスの提案を差し上げてよろしいでしょうか？

- 資料をメールで送付
- デモストレーションを希望
- デモで自社のものを作成してもらいたい(無料です)

## 6-2.

6. でYesとご回答いただいた方はご連絡先をお願いします。

会社名

部署

お名前

お電話番号

メールアドレス

7.

オリジナルスクリーンセーバー デザイン工房のウェブサイトにご意見、アドバイスがございましたら、ご記入をお願いします。  
ウェブサイト→(別ウィンドウが開きます)

お名前

お電話番号

メールアドレス

最後に、プレゼント当選時のご連絡先と、どのようにしてこのページをお知りになったかをご記入ください。

どのようにしてこのページをお知りになったかを以下の項目から選択して下さい。この項目は必須になります。 **必須**

- google
- Yahoo
- 懸賞サイト
- その他



uni internet lab, Inc.  
ユニインターネットラボ株式会社

[会社概要](#) | [サイトマップ](#) | [プライバシーポリシーについて](#) | [問い合わせ](#)

Copyright© uni,internet lab.,Inc All right reserved.